



Svět

webdispečinku

05/2009 - ČERVENEC/SRPEN



HI Software
development



WEBDISPEČINK®

VÍTEJTE



Obsah

Úvodník	2
Novinky z Webdispečinku	3
• Nalezení nejbližšího vozidla	
• Statistika – řidiči/vozidla	
• Změna symbolu vozidla	
• Měření plochy	
NOVINKA: Povinná výbava – AUTOLÉKÁRNIČKY	6

Redakce

Adresa redakce:

HI Software Development s.r.o.
Kateřinská 87/9
772 00 Olomouc

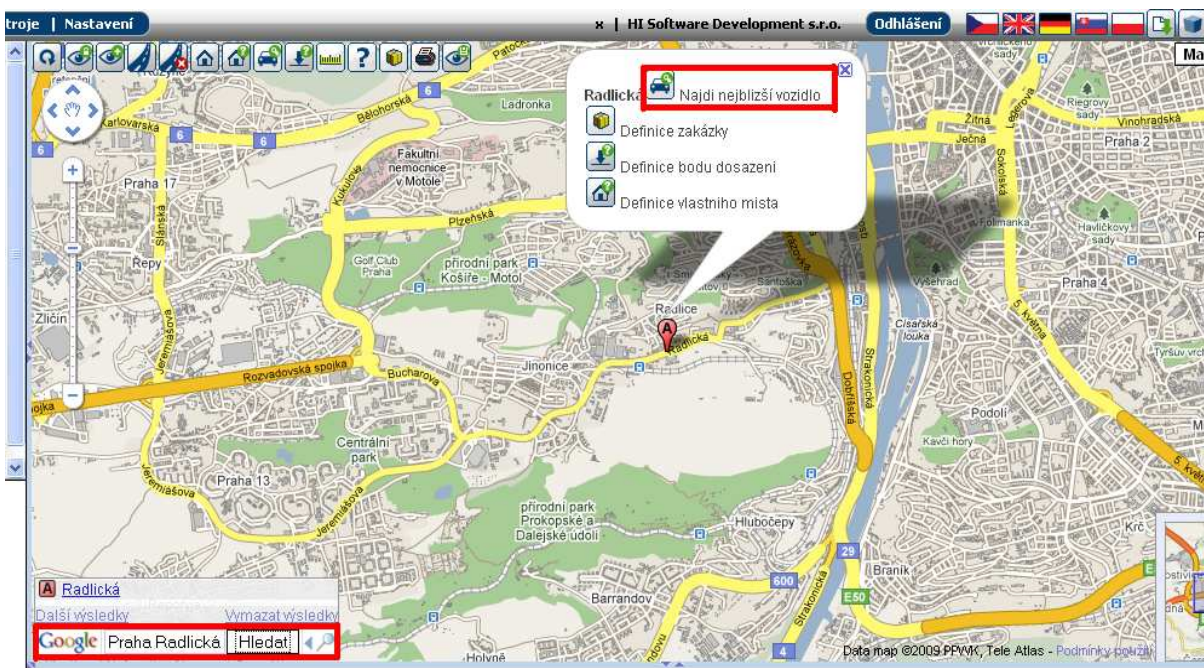
Redakční email:

hisoftware@hisoftware.cz

NOVINKY Z WEBDISPEČINKU

1. Nalezení nejbližšího vozidla

Tato funkce v aplikaci již byla, došlo však k jejímu vylepšení. Můžete snadno najít hledanou adresu např. „Praha Radlická“. Následně se Vám místo zobrazí na mapě a v bublině zvolíte volbu „Najdi nejbližší vozidlo“.



Aplikace Vám nabídne setříděný seznam nejbližších vozidel. Nově je zde použita symbolika pro „nastartované“ a „zaparkované“ vozidlo, která je shodná s „Informací o vozidle“.

Jako výchozí filtr je aktivní „vozidla s aktuální pozicí“. Aktuální pozicí se myslí pozice mladší 30 minut. Seznam lze dále vyfiltrovat podle RZ, jména řidiče, nebo tovární značky.

V blízké budoucnosti budou u vozidla nabídnuty další akce, např. zaslání SMS zprávy, vytvoření zakázky atd.

NOVINKY Z WEBDISPEČINKU

2. Statistika – řidiči/vozidla

Zveřejnili jsme pro Vás novou statistiku „řidiči / vozidla“. Aplikace pro vybrané období vypíše seznam všech řidičů a k nim seznam všech vozidel, která v daném období použili. U každého vozidla je uvedena celková ujetá vzdálenost, celková délka soukromých a služebních jízd.

Řidič	Osobní číslo	Skupina	Vozidlo	Číslo objektu	Celkem km	Služební km	Soukromé km	Celkem	Služební	Soukromé	Doba j
Borák Tomáš					967,39	967,39	0,00	227	227	0	39:24
Hopl Tom	thopl		5T9 6165		2387,47	2387,47	0,00	253	253	0	45:44
Košťka Marek			2M50002		4259,38	4259,38	0,00	131	131	0	89:55
Novák Karel			1T6 5508		19,90	19,90	0,00	7	7	0	22:21
Novotný Ing. Petr	111		HUMET		0,00	0,00	0,00	0	0	0	00:00
Novotný Vladimír					768,26	768,26	0,00	77	77	0	25:06
Šumil Michal	1234		OPA-15-74		400,02	400,02	0,00	24	24	0	07:43
Testovic Tester			2M50001	cisloobj	400,02	400,02	0,00	24	24	0	07:44
Vejvoda Michal					0,00	0,00	0,00	0	0	0	00:00
xxxx xxxx	xxx				0,00	0,00	0,00	0	0	0	00:00
Zatáčka Petr					0,00	0,00	0,00	0	0	0	00:00
nezadaný řidič					0,00	0,00	0,00	0	0	0	00:00
Celkem					13831,76	13831,76	0,00	1272	1272	0	362:50

3. Změna symbolu vozidla

Funkce umožňuje uživateli nastavit si symbol vozidla, který je zobrazen v závislosti na stavu vstupů. Tato funkce se hodí pro „pracovní“ techniku, kdy vozidlo má jiný symbol v případě vykonávání určité činnosti (např. zametání, zapnutý maják). Možné je též nastavit symbol pro „nastartované“ vozidlo. Nastavení symbolu se provádí obvyklým způsobem v dialogu „Nastavení vzhledu vozidla“.

Čas
 Vstup 1
 Vstup 2
 Vstup 3
 Pozice

Trasa
 Konec
 Průjezd
 Rychlost
 Čas
Trasa

Změna vzhledu dle rychlosti
nad 0 km/h
nad 50 km/h
nad 130 km/h

Symbol při nastartování

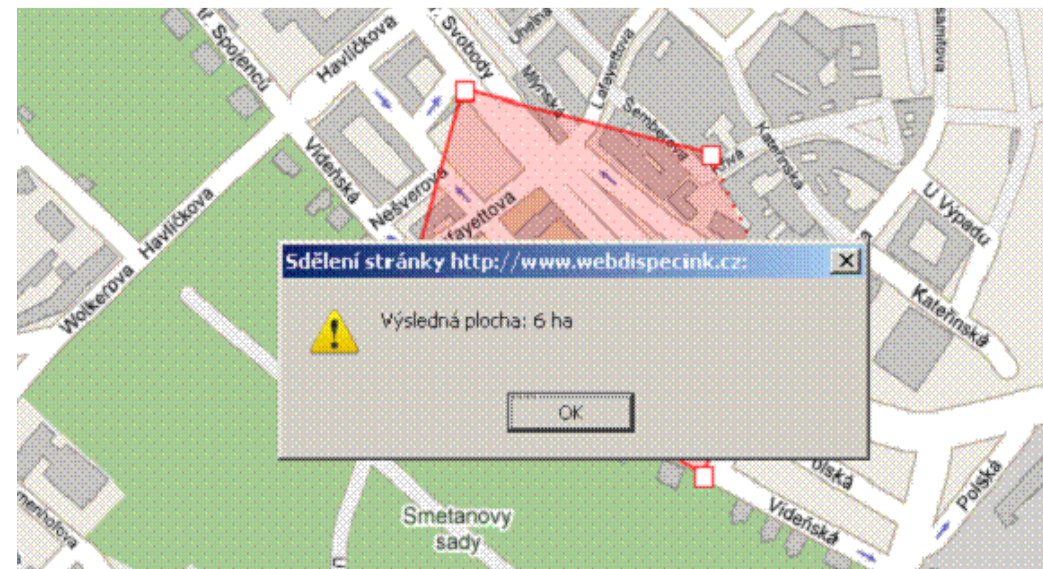
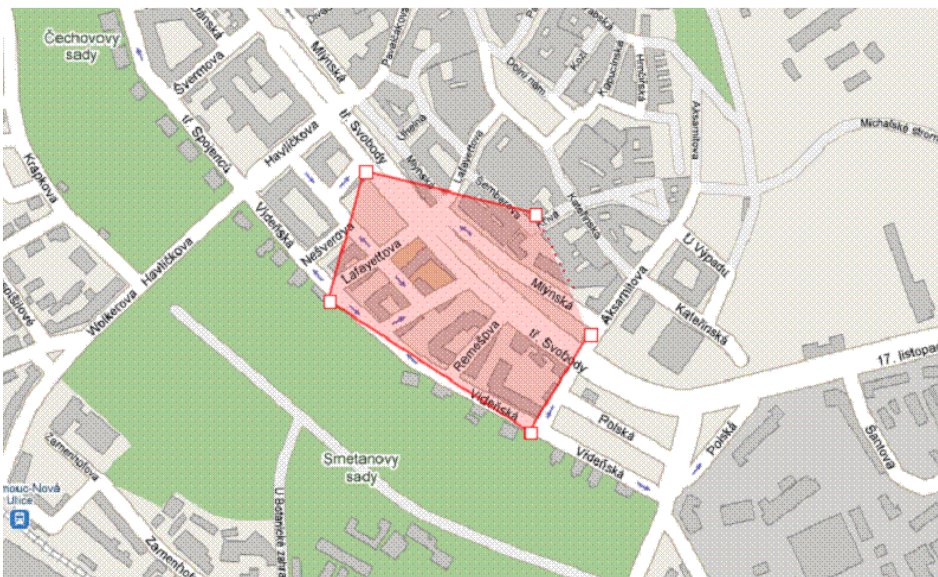
Změna vzhledu dle stavu vstupů
Vstup Stav Změna
 Vstup 1
 Vstup 2 Ano
 Vstup 3
 Vstup 4

Symbol při změně vstupu

NOVINKY Z WEBDISPEČINKU

4. Měření plochy

Tato funkce poslouží všem, kteří potřebují měřit plochu – např. zemědělcům. Těm umožní spočítat obdělávanou plochu. Postačí zapnout nástroj „Měření“.



NOVINKA: Povinná výbava – AUTOLÉKÁRNIČKY

Od **15. července** se změnila vyhláška, která upravuje povinný obsah autolékárničky a další výbavy. Změny se však budou týkat pouze autolékárniček prodávaných až po 15.7. Stávající lékárničku budete moci v nezměněném obsahu vozit do konce její expirační doby.

Povinná výbava, která přibyla:

1. **MASKA** na umělé dýchání
2. **TERMOFOLIE** na přikrytí zraněného
3. **NÁVOD**, jak dávat první pomoc
4. **REFLEXNÍ VESTA**

Ad 1.

Igelitovou roušku ze současných lékárniček nahradí **resuscitační rouška**.



Ad 2.

Další novinkou v lékárničce je **termoizolační folie**. Má sloužit k zabalení poraněného, aby nedošlo k jeho prochlazení.

Ad 3.

Karta první pomoci bude novou součástí lékárničky. Na rozdíl od Slovenska, kde musí mít pokyny jednotnou podobu a karta musí být zatavena v nepromokavé folii, není konkrétní podoba této novinky v České republice stanovena. Ministerstvo dopravy na svých stránkách umístí vzor, který bude volně ke stažení.


Karta pro poskytnutí první pomoci

1. Zjistí, co se stalo.
2. Zavolej pomoc (tel. 112 nebo 155).
3. Při poskytování pomoci dbej na vlastní bezpečnost.

1. Zastav krvácení



2. Uvolni dýchací cesty



3. 30x stlač hruďník, poté proved 2x záchranný vdech



4. Ulož postiženého do zotavovací polohy



Tísňové volání (SOS)

☎ 112

Hasiči

☎ 150

Zdravotnická záchranná služba

☎ 155

Policie ČR

☎ 158

Ilustrační obrázek

Ad 4.

Do auta přibude i **reflexní vesta**, kterou doposud museli ve voze mít jen profesionální řidiči. Oproti některým jiným evropským státům ale nebude potřeba mít vestu přímo třeba v palubní přihrádce nebo někde po ruce – budete ji moci nechat klidně v kufru auta.



Z povinné výbavy naopak ubude:

REZERVA – v nových autech se řidič bude moci rozhodnout pro rezervu nebo jen pro soupravu na opravu pneumatik

NÁHRADNÍ ŽÁROVKY – ale pozor pouze u motocyklistů

Objednejte si e-školení řidičů a budete mít automatický přístup ke všem takovým novým informacím (včetně třeba karty 1.pomoci) – za pouhých 100 Kč za rok a zaměstnance!

Vyzkoušejte demo na:

<http://www.instructor.cz/demokurzy/3/index.html>

Informace a objednávky: hisoftware@hisoftware.cz